



GÎTES DU DOMAINE DE L'HERBE SAINTE - MIREPEISSET



GÎTES DU DOMAINE DE L'HERBE SAINTE

Bienvenue dans nos Locations de Vacances au coeur du
Domaine de l'Herbe Sainte, proches du Somail et du
Canal du Midi

<https://gites-herbe-sainte.fr>



Domaine de l'Herbe Sainte

+33 4 68 46 30 37
+33 4 68 11 40 70
+33 6 09 38 90 36

- A** Domaine de l'Herbe Sainte - Gîte Artémisia:
Domaine de l'Herbe Sainte, Route de Ginestas
11120 MIREPEISSET
- B** Domaine de l'Herbe Sainte - Gîte Harmonie:
D326 11590 MIREPEISSET
- C** Domaine de l'Herbe Sainte - Gîte Divine
Étoile : D326 11590 MIREPEISSET
- D** Domaine de l'Herbe Sainte - Gîte Ambroisie:
D326 11590 MIREPEISSET





Domaine de l'Herbe Sainte - Gîte Artémisia



Maison



6

personnes



3

chambres



147

m²

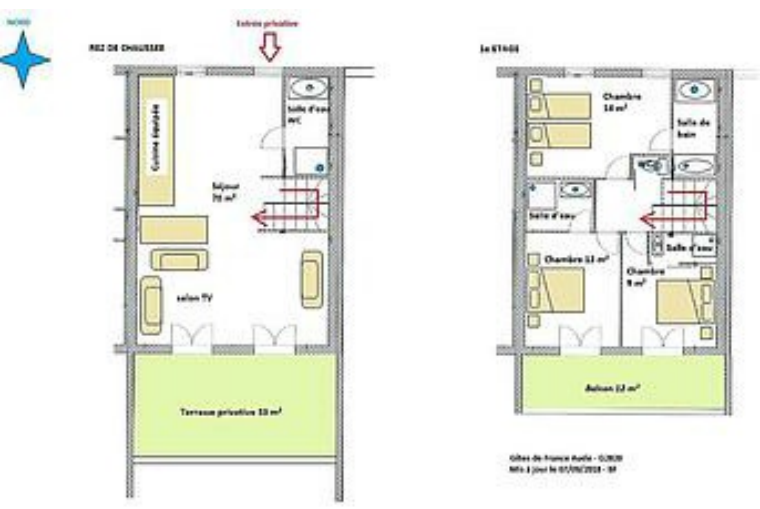
Au cœur d'un Domaine viticole de 70 hectares, vous serez accueillis dans un gîte moderne et très confortable, dans un cadre tranquille et convivial. Sur demande vous pourrez profiter d'une visite du domaine, de la cave et d'une dégustation sur place.

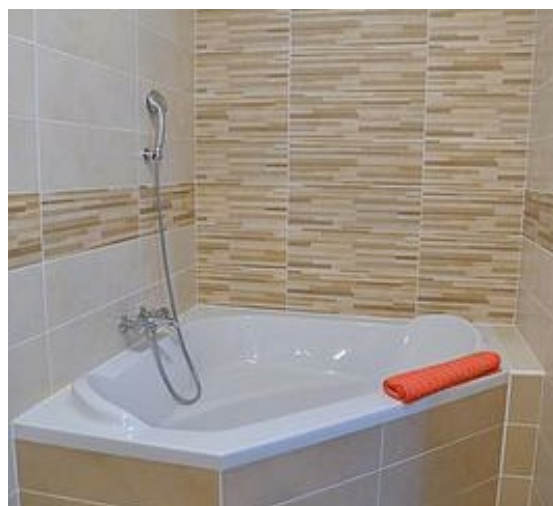
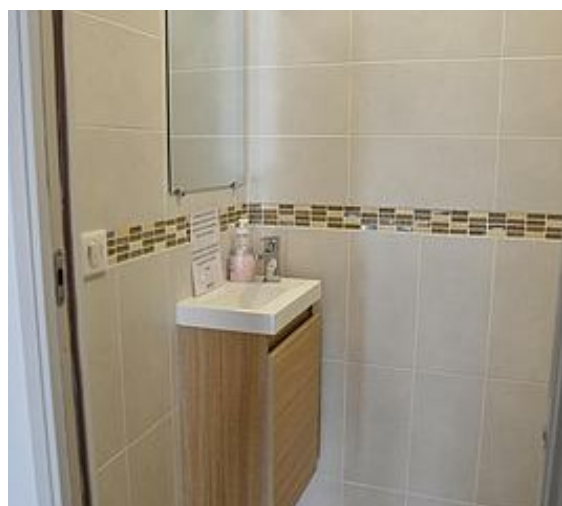
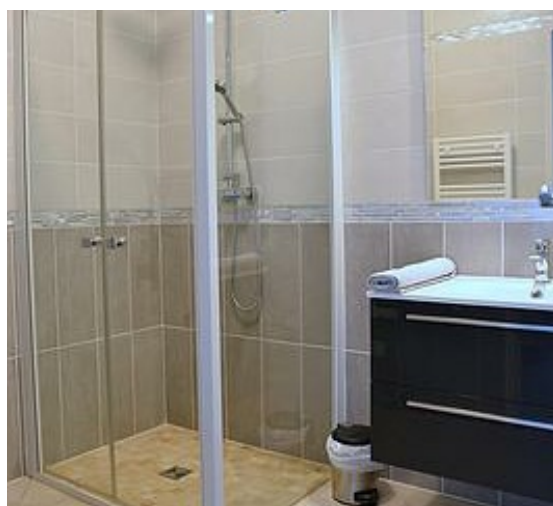
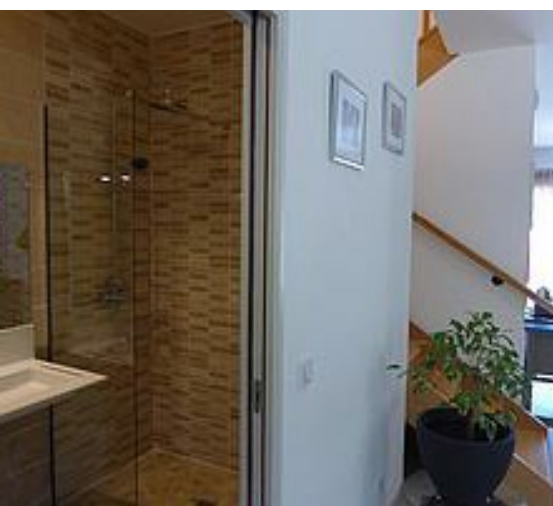
Le Gîte Artémisia est un grand gîte de très bon confort de 147m², accessible aux Personnes à Mobilité Réduite (PMR) pouvant accueillir jusqu'à 8 personnes

Il comprend au rez-de-chaussée: Un séjour-salon avec une cuisine équipée et espace repas. Une salle d'eau adaptée aux PMR avec WC. Le tout s'ouvre sur une grande terrasse privative de 33 m², orientée plein sud, face au vignoble.


A l'étage: 3 chambres chacune avec 1 lit en 160 x 200, dont 2 chambres disposent de leur salle d'eau avec douche et 1 chambre sa salle de bain, avec baignoire en angle. Le WC de l'étage est indépendant.

(date de création du gîte : 2019). Piscine extérieure sans surveillance.





Pièces et équipements

<i>Chambres</i>	Chambre(s): 3 Lit(s): 3	dont PMR  : 1 dont Suite: 1 dont lit(s) 1 pers.: 0 dont lit(s) 2 pers.: 3
<i>Salle de bains / Salle d'eau</i>	Salle de bains avec baignoire Salle(s) de bains (avec baignoire): 1 Salle(s) d'eau (avec douche): 2	Salle de bains avec douche
<i>WC</i>	WC: 2 WC indépendants	
<i>Cuisine</i>	Cuisine américaine Combiné congélation Four à micro ondes Réfrigérateur	Four Lave vaisselle
<i>Autres pièces</i>	Séjour	Terrasse
<i>Media</i>	Télévision	Wifi
<i>Autres équipements</i>	Lave linge privatif	
<i>Chauffage / AC</i>	Climatisation	
<i>Exterieur</i>	Salon de jardin	
<i>Divers</i>		

Infos sur l'établissement



Communs

A proximité propriétaire
Sur une exploitation viticole

Entrée indépendante



Activités



Réseaux

Accès Internet



Stationnement

Parking



Services

Location de draps et/ou de linge

Nettoyage / ménage



Extérieurs

Piscine plein air

A savoir : conditions de la location

Arrivée Règlement intérieur - Arrivée après : 16 : 00 - Départ avant : 11 : 00

Départ Règlement intérieur - Arrivée après : 16 : 00 - Départ avant : 11 : 00

Langue(s) parlée(s) Anglais

Annulation/Prépaiement/Dépôt de garantie

- Tarifs : Tarifs dégressifs selon durée
- Compris dans le prix : Draps, serviettes, charges, ménage de départ
- Non compris dans le prix : Taxe de séjour
- Dépôt de garantie : Cautiion de 1500 €, acompte de 30% du loyer
- Conditions d'annulation - Remboursement à hauteur de 100 % si vous annulez au moins 14 jours avant l'arrivée. Remboursement à hauteur de 50 % (frais de service exclus) si vous annulez au moins 7 jours avant l'arrivée. Aucun remboursement si vous annulez moins de 7 jours avant l'arrivée. Dommages et frais accessoires - Vous pourrez être tenu responsable en cas de dommages causés à la location de vacances durant votre séjour.

Moyens de paiement Cartes de paiement Espèces Virement bancaire

Ménage

Draps et Linge de maison Draps et/ou linge compris

Enfants et lits d'appoints Lit bébé

Animaux domestiques Les animaux ne sont pas admis.

Tarifs (au 09/01/24)

Domaine de l'Herbe Sainte - Gîte Artémisia

Tarifs en €:	Tarif 1 nuit en semaine (L, M, M, J, D)	Tarif 1 nuit en weekend (V ou S)	Tarif 2 nuits weekend (V+S)	Tarif 7 nuits semaine
du 08/01/2024 au 31/03/2024	250€			
du 01/04/2024 au 31/05/2024				
du 01/06/2024 au 30/09/2024				
du 01/10/2024 au 31/10/2024				
du 01/11/2024 au 22/12/2024				
du 22/12/2024 au 05/01/2025				



Domaine de l'Herbe Sainte - Gîte Harmonie



Maison



6

personnes



0

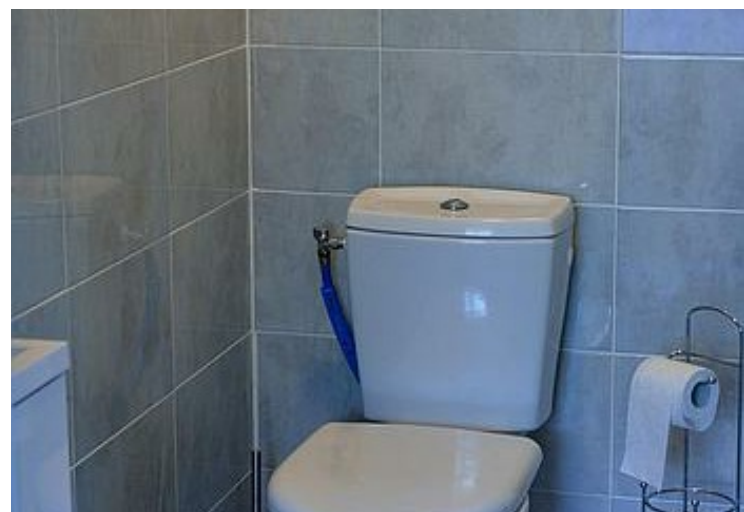
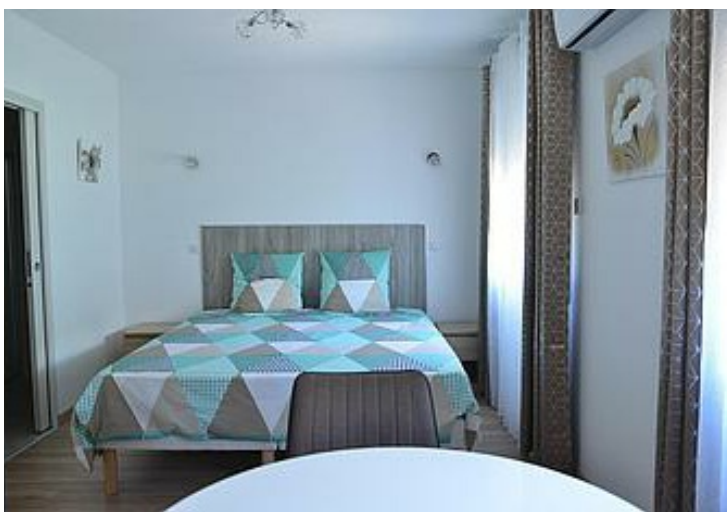
chambre

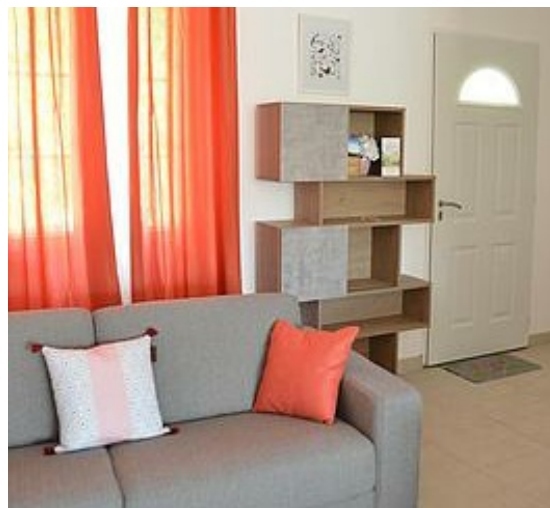


94

m²

Le gîte Harmonie vient du nom de l'une de nos cuvées. Cet hébergement de 94m², entièrement neuf, disponible à la location 2021, se situe au cœur du Domaine viticole de l'Herbe Sainte. Ce duplex, accessible aux personnes à mobilité réduite est équipé : à l'étage : - 1 chambre côté cour, 1 lit d'une largeur de 180cm, 1 salle d'eau + 1 sèche serviette, 1 WC -1 chambre côté vignoble, 1 lit de 180cm de large, 1 salle d'eau WC + 1 sèche serviette privatives et une loggia de 10m². Au rez-de-chaussée - un salon-séjour 2 canapés, télé écran plat 132cmHD + 2 canapés + table basse - une cuisine équipée, lave-vaisselle, micro-ondes, grille pain, plaque induction, bouilloire, cafetière, lave-linge - Une terrasse de 25 m², avec vue sur le vignoble, est pourvu d'un barbecue plancha, d'une table et de chaises longues pour vous reposer. (date de création : 2020) avec piscine extérieure.





Pièces et équipements

<i>Chambres</i>	Chambre(s): 0 Lit(s): 3	dont lit(s) 1 pers.: 0 dont lit(s) 2 pers.: 2
<i>Salle de bains / Salle d'eau</i>	Salle de bains avec douche Salle(s) d'eau (avec douche): 2	Sèche serviettes
<i>WC</i>	WC: 2 WC indépendants	
<i>Cuisine</i>	Cuisine américaine Combiné congélation Four à micro ondes	Plancha Four Lave vaisselle
<i>Autres pièces</i>	Terrasse	
<i>Media</i>	Télévision	Wifi
<i>Autres équipements</i>	Lave linge privatif	
<i>Chauffage / AC</i>	Climatisation	
<i>Exterieur</i>	Barbecue	Salon de jardin
<i>Divers</i>		

Infos sur l'établissement



Communs

A proximité propriétaire

Sur une exploitation viticole



Activités



Réseaux

Accès Internet



Stationnement

Parking



Services

Nettoyage / ménage



Extérieurs

Piscine plein air

A savoir : conditions de la location

Arrivée Arrivée après : 16 : 00 - Départ avant : 11 : 00

Départ Arrivée après : 16 : 00 - Départ avant : 11 : 00

*Langue(s)
parlée(s)* Anglais

*Annulation/
Prépaiement/
Dépôt de
garantie*

- Tarifs : Tarifs dégressifs selon durée
- Compris dans le prix : Draps, serviettes, charges, ménage de départ
- Non compris dans le prix : Taxe de séjour
- Dépôt de garantie : Caution de 1500 €, acompte de 30% du loyer
- Conditions d'annulation - Remboursement à hauteur de 100 % si vous annulez au moins 14 jours avant l'arrivée. Remboursement à hauteur de 50 % (frais de service exclus) si vous annulez au moins 7 jours avant l'arrivée. Aucun remboursement si vous annulez moins de 7 jours avant l'arrivée. Dommages et frais accessoires - Vous pourrez être tenu responsable en cas de dommages causés à la location de vacances durant votre séjour.

*Moyens de
paiement* Cartes de paiement Espèces Virement bancaire

Ménage

*Draps et Linge
de maison* Draps et/ou linge compris

*Enfants et lits
d'appoints* Lit bébé

*Animaux
domestiques* Les animaux ne sont pas admis.

Tarifs (au 09/01/24)

Domaine de l'Herbe Sainte - Gîte Harmonie

Tarifs en €:	Tarif 1 nuit en semaine (L, M, M, J, D)	Tarif 1 nuit en weekend (V ou S)	Tarif 2 nuits weekend (V+S)	Tarif 7 nuits semaine
du 08/01/2024 au 31/03/2024				
du 01/04/2024 au 31/05/2024				
du 01/06/2024 au 30/09/2024				
du 01/10/2024 au 31/10/2024				
du 01/11/2024 au 22/12/2024				
du 22/12/2024 au 05/01/2025				



Domaine de l'Herbe Sainte - Gîte Divine Étoile



Maison



4

personnes



0

chambre



100

m²

Le gîte Divine Etoile est situé à l'étage, sa superficie est d'environ 100m² et d'une capacité de 4 personnes.

Il est accessible par un escalier de 28 marches. Ce gîte spacieux et de charme, possède une cuisine toute équipée. Il est constitué de 2 chambres ayant chacune un lit king-size de 180x200. La chambre 1 a vue sur le salon séjour, sa salle d'eau attenante est constituée d'un wc, d'une douche et d'une vasque. La Chambre 2 a vue sur les hespérides (agrumes) du domaine côté cours, sa salle d'eau attenante donne accès à la buanderie et en face de la chambre se trouve un wc.

Le salon séjour est très spacieux et lumineux, vous avez une vue panoramique sur le vignoble, un vaisselier, un coin repas, un canapé lit et un écran plat. (création du gîte en 2019). Piscine non surveillée sur le domaine.



Pièces et équipements

<i>Chambres</i>	Chambre(s): 0 Lit(s): 2	dont lit(s) 1 pers.: 0 dont lit(s) 2 pers.: 2
<i>Salle de bains / Salle d'eau</i>	Salle de bains avec douche Salle(s) d'eau (avec douche): 2	Sèche serviettes
<i>WC</i>	WC: 2 WC privés	
<i>Cuisine</i>	Cuisine américaine Combiné congélation Four à micro ondes	Plancha Four Lave vaisselle
<i>Autres pièces</i>	Terrasse	
<i>Media</i>	Télévision	Wifi
<i>Autres équipements</i>	Lave linge privatif	
<i>Chauffage / AC</i>	Climatisation	
<i>Exterieur</i>	Barbecue	Salon de jardin
<i>Divers</i>		

Infos sur l'établissement



Communs

A proximité propriétaire
Sur une exploitation viticole

Entrée indépendante



Activités



Réseaux

Accès Internet



Stationnement

Parking



Services

Nettoyage / ménage



Extérieurs

Piscine plein air

A savoir : conditions de la location

Arrivée Arrivée après : 16 : 00 - Départ avant : 11 : 00

Départ Arrivée après : 16 : 00 - Départ avant : 11 : 00

*Langue(s)
parlée(s)* Anglais

*Annulation/
Prépaiement/
Dépôt de
garantie*

- Tarifs : Tarifs dégressifs selon durée
- Compris dans le prix : Draps, serviettes, charges, ménage de départ
- Non compris dans le prix : Taxe de séjour
- Dépôt de garantie : Caution de 1500 €, acompte de 30% du loyer
- Conditions d'annulation - Remboursement à hauteur de 100 % si vous annulez au moins 14 jours avant l'arrivée. Remboursement à hauteur de 50 % (frais de service exclus) si vous annulez au moins 7 jours avant l'arrivée. Aucun remboursement si vous annulez moins de 7 jours avant l'arrivée. Dommages et frais accessoires - Vous pourrez être tenu responsable en cas de dommages causés à la location de vacances durant votre séjour.

*Moyens de
paiement* Cartes de paiement Espèces Virement bancaire

Ménage

*Draps et Linge
de maison* Draps et/ou linge compris

*Enfants et lits
d'appoints* Lit bébé

*Animaux
domestiques* Les animaux ne sont pas admis.

Tarifs (au 09/01/24)

Domaine de l'Herbe Sainte - Gîte Divine Étoile

Tarifs en €:	Tarif 1 nuit en semaine (L, M, M, J, D)	Tarif 1 nuit en weekend (V ou S)	Tarif 2 nuits weekend (V+S)	Tarif 7 nuits semaine
du 08/01/2024 au 31/03/2024				
du 01/04/2024 au 31/05/2024				
du 01/06/2024 au 30/09/2024				
du 01/10/2024 au 31/10/2024				
du 01/11/2024 au 22/12/2024				
du 22/12/2024 au 05/01/2025				



Photo Adrien Roux



Domaine de l'Herbe Sainte - Gîte Ambroisie



Maison



4

personnes



0

chambre



100

m²

Au cœur de notre domaine viticole, notre gîte de charme Ambroisie de 130m² peut accueillir 6 personnes.

Il est orienté plein sud avec vue sur le vignoble du domaine.

Il comprend, au rez-de-chaussée : un séjour, un WC - une cuisine équipée et un salon. Le tout s'ouvre sur une grande terrasse privative ombragée par un parasol, un barbecue plancha et du mobilier extérieur (table + chaises + chaises longues). A l'étage : 2 chambres ayant chacune 1 lit 160x200 + 1 salle d'eau privative chacune - 1 chambre avec 2 lits en 80x200 (pouvant se rapprocher) + 1 salle d'eau privative et 1 WC indépendant. Parking gratuit. (date de création : 2019). Piscine extérieure non surveillée.





Pièces et équipements

<i>Chambres</i>	Chambre(s): 0 Lit(s): 4	dont lit(s) 1 pers.: 2 dont lit(s) 2 pers.: 2
<i>Salle de bains / Salle d'eau</i>	Salle de bains avec douche Salle(s) d'eau (avec douche): 3	
<i>WC</i>	WC: 2 WC indépendants	
<i>Cuisine</i>	Cuisine américaine Combiné congélation Four à micro ondes	Plancha Four Lave vaisselle
<i>Autres pièces</i>	Terrasse	
<i>Media</i>	Télévision	Wifi
<i>Autres équipements</i>	Lave linge privatif	
<i>Chauffage / AC</i>	Climatisation	
<i>Exterieur</i>		
<i>Divers</i>		

Infos sur l'établissement



Communs

A proximité propriétaire
Sur une exploitation viticole

Entrée indépendante



Activités



Réseaux

Accès Internet



Stationnement

Parking



Services

Location de draps et/ou de
linge

Nettoyage / ménage



Extérieurs

Piscine plein air

A savoir : conditions de la location

Arrivée Arrivée après : 16 : 00 - Départ avant : 11 : 00

Départ Arrivée après : 16 : 00 - Départ avant : 11 : 00

*Langue(s)
parlée(s)* Anglais

*Annulation/
Prépaiement/
Dépôt de
garantie*

- Tarifs : Tarifs dégressifs selon durée
- Compris dans le prix : Draps, serviettes, charges, ménage de départ
- Non compris dans le prix : Taxe de séjour
- Dépôt de garantie : Caution de 1500 €, acompte de 30% du loyer
- Conditions d'annulation - Remboursement à hauteur de 100 % si vous annulez au moins 14 jours avant l'arrivée. Remboursement à hauteur de 50 % (frais de service exclus) si vous annulez au moins 7 jours avant l'arrivée. Aucun remboursement si vous annulez moins de 7 jours avant l'arrivée. Dommages et frais accessoires - Vous pourrez être tenu responsable en cas de dommages causés à la location de vacances durant votre séjour.

*Moyens de
paiement* Cartes de paiement Espèces Virement bancaire

Ménage

*Draps et Linge
de maison* Draps et/ou linge compris

*Enfants et lits
d'appoints* Lit bébé

*Animaux
domestiques* Les animaux ne sont pas admis.

Tarifs (au 09/01/24)

Domaine de l'Herbe Sainte - Gîte Ambroisie

Tarifs en €:	Tarif 1 nuit en semaine (L, M, M, J, D)	Tarif 1 nuit en weekend (V ou S)	Tarif 2 nuits weekend (V+S)	Tarif 7 nuits semaine
du 08/01/2024 au 31/03/2024				
du 01/04/2024 au 31/05/2024				
du 01/06/2024 au 30/09/2024				
du 01/10/2024 au 31/10/2024				
du 01/11/2024 au 22/12/2024				
du 22/12/2024 au 05/01/2025				

Mes recommandations

Les incontournables

Billetterie Côte du Midi

OFFICE DE TOURISME CÔTE DU MIDI
WWW.COTEDUMIDI.COM



LA GARENNE

+33 4 68 46 35 83 +33 6 88 74 00 97

Lieu dit la Garenne Rue du château d'eau

0.5 km
MIREPEISSET



La Garenne offre un cadre magnifique au bord de la Cesse pour déguster des pareillades de poissons, viandes grillées, des salades, tapas... aux notes méditerranéennes.



AUBERGE DU SOMAIL

+33 4 68 70 71 02

1 chemin de halage LE SOMAIL

<https://aubergedusomail.com>

2.1 km
SAINT-NAZAIRE-D'AUDE



Une auberge, les pieds dans l'eau, avec vue sur le pont typique du Somain, cadre idéal pour se prélasser sur la terrasse en regardant passer les plaisanciers du Canal du Midi ! Le décor « Bistro » est à la hauteur de la cuisine élaborée uniquement à base de produits frais du terroir tout comme l'ambiance sereine qui règne dans ce lieu. Au menu : produits frais et cuisinés sur place, spécialités locales, Gambas & Calamars, Cassoulet.



LE P'TIT D'OC

+33 4 68 44 54 19 +33 6 11 14 96 97

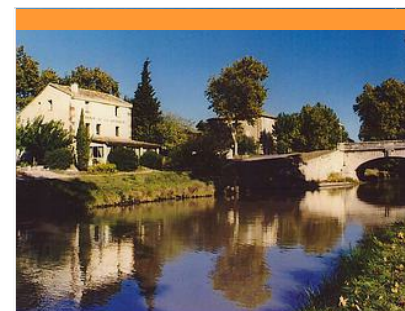
27 quai d'Alsace

<https://www.leptitdoc.fr/>

4.8 km
SALLELES-D'AUDE



Salon de thé et restaurant (midi et soir) Produits locaux, produits naturels Fruits et légumes de saison Épicerie zéro déchet



AUBERGE DE LA CROISADE

+33 4 67 89 36 36 +33 6 32 30 25 17

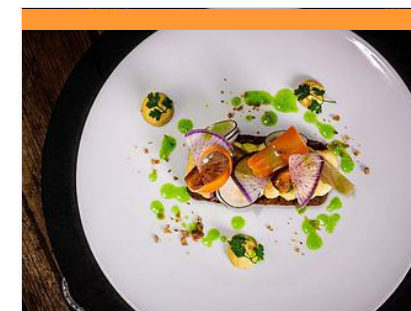
Port Sériège 6 Hameau de la Croisade

<https://www.auberge-de-la-croisade.com>

5.5 km
OUVEILLAN



Sur les bords du Canal du Midi, découvrir une délicieuse et imaginative cuisine créée avec des produits locaux, accompagnée d'un large choix des meilleurs crus de la région. Vous déjeunerez ou dinerez dans la salle avec vue sur le Canal et aux beaux jours, à l'ombre de la pergola (fermé 10 jours fin novembre et 3 semaines en février).



LE PETIT COMPTOIR

+33 4 68 42 30 35

4 boulevard Maréchal Joffre

13.6 km
NARBONNE



Le Petit Comptoir, activiste gastronome* depuis 1976, vous propose une cuisine de marché basée sur la qualité du produit. Restaurant et bar à vins. A Narbonne, dans un cadre bistrot, venez découvrir une cuisine traditionnelle aux accents du sud, un service efficace et attentionné et une carte des vins de plus de 300 références faisant la part belle aux crus régionaux. Le restaurant dispose même d'une cave à vin accolée au restaurant où vous pouvez emmener tous les vins au prix propriétaire.

Mes recommandations (suite)

Les incontournables

Billetterie Côte du Midi


OFFICE DE TOURISME CÔTE DU MIDI
WWW.COTEDUMIDI.COM



BELLA NAPOLI
☎ +33 4 68 75 32 81
17 cours Mirabeau
🌐 <http://www.bella-napoli.fr>

14.1 km
📍 NARBONNE 🍴 6

Benvenuti a Bella Napoli, restaurant italien situé Cours Mirabeau au cœur de Narbonne. Passionnés, nous vous accueillons avec un immense sourire et un amour inconditionnel pour la cuisine italienne traditionnelle simple et savoureuse. Notre décoration riche en masques vénitiens et affiches « belle époque » n'a qu'un objectif : vous procurer un sentiment de dépaysement total. Spacieuse et pleine de vie notre grande salle dominée par un authentique Vespa rouge est le théâtre de grands moments de convivialité et de détente. Quant à notre vaste terrasse à quelques encablures du canal, une fois les beaux jours arrivés vous y vivrez la Dolce Vita le temps d'un déjeuner ensoleillé. Côté assiette nous vous convions à un authentique voyage gustatif : antipasti, pâtes fraîches al dente, pizzas et bien sûr d'escalopes de veau milanaise ou di Parma, le tout saupoudré de parmigiano. Pour les desserts (faits



L'ÉCAILLER GOURMET
☎ +33 4 68 90 13 55
15 rue d'Isly

14.1 km
📍 NARBONNE 🍴 7


Poissonnerie, traiteur, restaurant. De notre étal à votre assiette... Plateaux de fruits de mer, plats cuisinés, bar à huîtres, sur place ou à emporter. L'Écailler Gourmet vous propose des poissons frais cuits à la plancha des tapas de la mer faits maison ainsi que toute une gamme de plats cuisinés au quotidien. Ouvert du mercredi au samedi le midi et le soir ainsi que le dimanche midi. Fermé dimanche soir, lundi et mardi.



MEW'N
☎ +33 4 68 32 47 95
31 cours de la République
🌐 <https://www.creperiemew-nnarbonne.co>

14.1 km
📍 NARBONNE 🍴 8

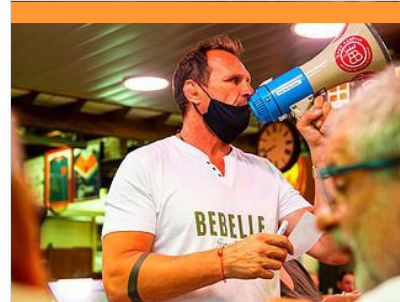
Originaire de Saint Méen Le Grand en Bretagne aux abords de la Forêt de Brocéliande, le chef vous fait part de son savoir faire appris auprès de sa grand mère et dans les crêperies de Bretagne. Ils vous accueillent avec une agréable terrasse avec vue sur le canal de la Robine ainsi qu'une salle climatisée chaleureuse. On peut dire que le Mew'N fait office de référence en matière de crêperie dans la ville, de par la qualité des produits utilisés, la quantité et l'originalité. Outre les plus célèbres des galettes comme la complète, vous trouverez des galettes plus variées avec des produits locaux. En dessert, le caramel beurre salé mais aussi le Kouing-Aman composée de beurre demi-sel, de farine et de sucre. Une recette 100% délicieuse et 100% faite maison ! Galettes sans gluten et des recettes végétarienne mais n'oubliez pas le cidre brut de Brocéliande pour les accompagner, un délice. Il y a même du cidre sans alcool.



THE BLUE CAFÉ
☎ +33 4 68 65 09 27
5 cours Mirabeau

14.2 km
📍 NARBONNE 🍴 9

Situé au cœur du centre ville, le long du Canal de la Robine, ce restaurant traditionnel où Charles Trénet avait ses habitudes, vous propose une cuisine régionale élaborée avec des produits frais (fruits de mer, poissons...) et spécialement du terroir (Tête de veau...).



CHEZ BÉBELLE
☎ +33 6 85 40 09 01
Les Halles Boulevard Docteur Ferroul
🌐 <https://www.chez-bebelle.fr/narbonne/>

14.2 km
📍 NARBONNE 🍴 K

C'est au coeur de l'ambiance du marché des Halles que ce bar-restaurant se trouve. La convivialité c'est le maître mot ! Tout au long du service, «Bebelle» assure le spectacle en annonçant vos commandes, à grands coups de mégaphone, aux artisans en viande des Halles. En retour Bebelle rattrape au vol les morceaux bien emballés, tel un troisième ligne de rugby sous une longue chandelle.

Mes recommandations (suite)

Les incontournables

Billetterie Côte du Midi

OFFICE DE TOURISME CÔTE DU MIDI
WWW.COTEDUMIDI.COM



LE COMPTOIR DES HALLES

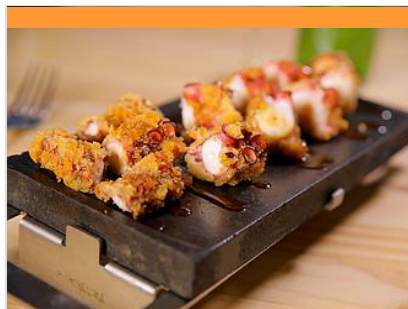
+33 4 68 32 53 24

Les Halles Boulevard Docteur Ferroul

14.2 km
NARBONNE



Du mardi au dimanche de 7h à 14h, et 1 lundi sur 4. Aucun souci ! vous pouvez commander : tapas, cuissons à la plancha, grillades, poissons,... Spécialiste des cuissons à toutes heures. Marc au bistrot et Dédée au fourneaux sauront se mettre en quatre pour satisfaire au mieux vos papilles.



MAISON SAINT CRESCENT - CAVE A VIN ET A MANGER

+33 4 68 45 67 85

68 Avenue du General Leclerc

<https://maison.saintcrescent.com>

14.3 km
NARBONNE



2500 références de bons vins à emporter ou déguster sur place vous y attendent. Autour desquels charcuteries, fritures et plats bistrot à l'accent régional attisent la gourmandise d'un rendez-vous improvisé ou d'un rendez-vous décontracté entre amis.



MAISON SAINT CRESCENT - LA TABLE LIONEL GIRAUD

+33 4 68 41 37 37

68 avenue du Général Leclerc

<https://maison.saintcrescent.com/>

14.3 km
NARBONNE



La Table de Lionel Giraud, c'est l'exigence de la simplicité. Une cuisine empreinte de terroir narbonnais, méticuleuse et d'excellence au plus proche de la philosophie du Chef : convivialité et proximité. La carte évolue au fil des idées du chef et de ce que la Nature donne au moment où elle les offre.



RESTAURANT DE FONTFROIDE

+33 4 68 41 02 26

Abbaye de Fontfroide Route

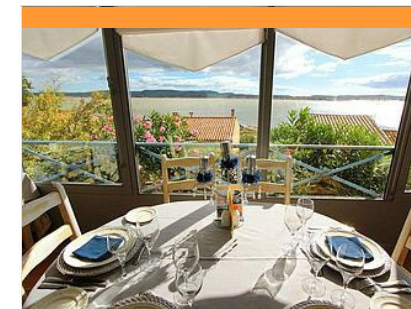
Départementale 613

<https://www.fontfroide.com/le-restaurant>

17.4 km
NARBONNE



Sous les voûtes de l'ancienne bergerie ou en terrasse au pied du Massif de Fontfroide, dégustez les saveurs d'une cuisine méditerranéenne concoctée à partir de produits sélectionnés auprès des producteurs locaux, agrémentée de quelques herbes cueillies dans les jardins de l'abbaye et magnifier par les vins de domaines locaux. Une halte gourmande pour des instants de plaisirs simples et subtils.



LE PORTANEL

+33 4 68 42 81 66 +33 6 88 95 70 32

La placette

<https://www.restaurant-portanel-bages.fr>

19.3 km
BAGES



Ancienne maison de pêcheur, le cadre du restaurant est saisissant et la vue sur l'étang de Bages est imprenable. La cuisine aux saveurs si fines est une aventure à part entière. On y déguste de nombreux produits sortis directement de l'Étang et de la Criée (cranquette, loup, lisse, dorade et le produit phare « l'anguille »).



BASE DE LOISIRS LA GARENNE

0.9 km
MIREPEISSET



Base de loisirs avec jeux pour enfants au bord de la rivière, baignade surveillée en été



LA BARQUE DU SOMAIL

+33 6 72 59 37 98
184 chemin des patias LE SOMAIL
<http://www.patias.com>

1.9 km
GINESTAS



Une envie de détente ? Embarquez à bord de La Barque du Somail pour une promenade au fil de l'eau sur le Canal du Midi. Un cadre romantique (coucher du soleil), authentique de la région, encore préservé du temps. Idéal pour vos promenades en famille, entre amis, collègues ou simplement pour un pique nique ou un anniversaire. Trois départs par jour 14h30, 15h45 et 17h. Possible toute l'année sur demande !



LA CAPITANE - CAP AU SUD

+33 7 82 09 13 51
Port du Somail Allée de la Glacière
<https://capausud.eu>

2.1 km
GINESTAS



Croisière sur le Canal du Midi avec passage d'écluses. Découvrez un site enchanteur sur les eaux calmes du Canal du Midi (Patrimoine Mondial de l'UNESCO) à bord d'une gabarre traditionnelle. Laissez vous bercer par la magie du Canal et de ses ouvrages d'art, en écoutant leur histoire au fil de l'eau. Vivez l'expérience de passer dans une écluse, admirez le Pont-Canal du XVIIe siècle et appréciez le paysage bordé de pins parasols. Laissez vous bercer par la magie du Canal et de ses ouvrages d'art, en écoutant leur histoire au fil de l'eau. Départs de mi-juin à mi-septembre. Balade d'1 H 30. Départs à 15h en juin & sept et à 14 H, 16 H ou 18 H en juillet et août. Embarquement 15 minutes avant départ.



LIBRAIRIE ANCIENNE - LE TROUVE TOUT DU LIVRE

+33 4 68 46 21 64
28 allée de la glacière LE SOMAIL
<http://www.le-trouve-tout-du-livre.fr>

2.1 km
SAINT-NAZAIRE-D'AUDE



La librairie "Le Trouve Tout du Livre" est située dans un petit port du Canal du Midi et contribue au charme de ce lieu pittoresque. Cette ancienne cave sert d'écrin aux 50 000 livres que propose la librairie.



A.S. QUAD OCCITANIE

+33 6 46 42 05 60
Route départementale 5 Lieu-dit : le Paradis
<https://www.asquadoccitanie.com>

2.4 km
ARGLIERS



Pour les amateurs de sports et de randonnées en famille ou avec des amis. Pour les comités d'entreprise, séminaires, EVJF ou EVJG. Venez partager un moment de sensation de découverte en quad sur les chemins du Minervois. Accompagnés d'un guide diplômé, optez pour une randonnée à partir de 30 min ou à la demi-journée. Permis A ou B obligatoire pour les conducteurs. Passagers à partir de 4 ans. Pour les plus petits à partir de 6 ans, location de quad uniquement sur le circuit et stages d'initiation.

Mes recommandations (suite)

Les incontournables

Billetterie Côte du Midi

OFFICE DE TOURISME CÔTE DU MIDI
WWW.COTEDUMIDI.COM



MAS D'ANTONIN - ATELIERS TRUFFE

+33 4 68 27 38 60 +33 6 14 28 11 42

22 Rue Alfred Delpy

<http://www.le-mas-d-antonin.com>

3.6 km

ARGELIERS



Mai à Mi-Juillet : Un casse-croûte Aestivum (truffe d'été) : Séance de cavage sur les truffières réhabilitées suivie d'une visite de l'oliveraie et d'une initiation à la dégustation. Casse-croûte à base de truffe d'été (tuber aestivum), d'huiles d'olives de la propriété et produits locaux. Décembre à Février : Une journée ou un week-end découverte de la truffe noire à l'Atelier Truffe. Partez pour une séance de cavage avec nos chiens truffiers et partagez un véritable casse-croûte 100% truffé. Découvrez l'ambiance et l'animation des marchés aux truffes audois... Toutes les prestations payantes sur réservation uniquement et à partir de 6 personnes minimum.



LA BALADE DU CANAL

+33 6 75 40 85 09

Rue de la Cave Coopérative

<https://www.baladeducanal-sallelesdau>

4.9 km

SALLELES-D'AUDE



André est un œnologue, passionné par le vin et le canal du Midi, qui ont toujours été liés. Il collectionne depuis toujours des matériels anciens, rassemblés dans la cour d'une cave en pierre bâtie en 1900, près de l'écluse à Sallèles d'Aude. Il vous fait partager sa passion et son savoir en proposant des balades commentées du Canal ou des vignes. Les randonnées sont faciles, ombragées, et se terminent toujours par une dégustation commentée, près de l'alambic.



ASINERIE DU RIVAGE

+33 6 82 07 79 67

Domaine le Rivage Bas

<https://www.asineriedurivage.com>

12.8 km

COURSAN



La petite exploitation familiale est un lieu d'élevage d'une race asine menacée de disparaître : l'âne des Pyrénées. Depuis 2009, nous élevons et valorisons nos ânes autour de différentes disciplines : bât, traction asine, attelage, selle. Nous sommes également laitiers et proposons une gamme complète de savons et cosmétiques naturels fait à partir du lait de nos ânesses. L'Asinerie du Rivage est aussi un lieu d'accueil et d'échange autour de visites commentées gratuites de l'exploitation. Les visites se terminent par un moment de partage avec la dégustation du lait de nos ânesses, notre miel ou encore la découverte de nos savons et cosmétiques. Visites commentées et gratuites dans la journée 14h00 (traite*) et 17h00 (traite*). Si vous souhaitez connaître les horaires d'ouverture, veuillez vous reporter à la fenêtre « infos pratiques » et cliquer sur le petit +



PORT FLUVIAL DE NARBONNE

+33 4 68 90 30 30 +33 6 11 71 27 19

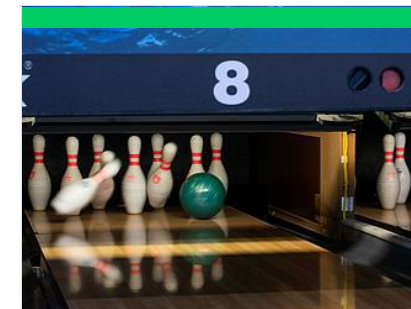
Parking du Lavoir Rue Jean Jaurès

13.7 km

NARBONNE



Capitainerie du canal de la Robine ouverte à l'année. Accès douches et WC (fermé durant les week-end). Chômage du canal : du 30/10 au 01/04. Saison : du 01/04 au 30/09 Commodités : eau, électricité, douches municipale, sanitaires. Autres services : rampe de mise à l'eau pour bateaux de 10-15m. Possibilité d'hivernage. Gabarits des bateaux admis : jusqu'à 30m - Tirant d'eau : 1,50m - Tirant d'air : 3m Aucune place disponible à l'année 4 quais d'amarrage sur 2.5 Km : quai des Barques (réservé aux haltes temporaires), quai Valière, quai d'Alsace et quai de l'Escoute.



ESPACE DE LIBERTÉ DU GRAND NARBONNE - BOWLING

+33 4 68 42 67 12

D6009 Route de Perpignan

<https://www.espacedeliberte.fr/bowling>

14.4 km

NARBONNE



Ce bowling vous promet des après-midi conviviaux, et des soirées festives. Les 12 pistes s'adaptent aux enfants grâce à des rails amovibles, rampes de lancement et boules légères. Le bowling accueille les particuliers, les groupes ou entreprises souhaitant organiser des événements et des séminaires. Soirées bons plans : Le dimanche à partir de 18 H.

Mes recommandations (suite)

Les incontournables

Billetterie Côte du Midi

OFFICE DE TOURISME CÔTE DU MIDI
WWW.COTEDUMIDI.COM



GOLF SAINTE ROSE PITCH AND PUTT

+33 9 62 61 13 68

Chemin Saint Crescent

<http://www.golfsterosenarbonne.com>

14.7 km

NARBONNE



Le site comporte un practice (30 postes), un Putting Green, un parcours de 18 trous de Pich and Putt homologué par la FFGOLF, en compétition classement jusqu'à 26,5, un club house et un pro shop. Cours individuels, collectifs, en couple. Ecole de golf. Stages d'initiations pour enfants (pour connaître les dates merci de contacter l'accueil du Golf Ste Rose).



RÉSERVE AFRICAINE DE SIGEAN

+33 4 68 48 20 20

RD 6009 19 chemin Hameau du lac

<https://www.reserveafricainesigean.fr>

25.0 km

SIGEAN



Située entre Narbonne et Perpignan, la Réserve Africaine de Sigean accueille plusieurs milliers d'animaux, pour la plupart africains, sur plus de 350 hectares. Safari en voiture (1h) et promenade à pied (environ 3h) : lions, chimpanzés, rhinocéros blancs, zèbres, girafes, antilopes, flamants roses, suricates, phacochères, antilopes, guépards, lycaons, alligators, autruches, marabouts, vautours, boas, caméléons... Cafétéria self-service et aires de pique-nique à deux pas des animaux. Ouvert tous les jours, toute l'année. Notre conseil : prévoir la journée. Visite guidée VIP sur réservation préalable. Des rencontres avec les soigneurs animaliers en saison



ESPACE BALNÉO - CRYOTHÉRAPIE

+33 4 68 75 60 50

Avenue des Bains

<https://www.gruissan-balneo.com/cryott>

25.2 km

GRUISSAN



La Cryothérapie Corps Entier est un traitement par le froid. Ce froid est fabriqué à partir d'azote liquide. L'azote est un gaz inoffensif car l'air en contient également. La Cryothérapie Corps Entier utilise l'action du froid en produisant un effet antalgique et anti-inflammatoire sur tout le corps. Elle est utilisée dans différents domaines: SPORTIF : récupération après blessures, préparation et récupération des conditions physiques, MEDICAL: rhumatologie, traumatologie, neurologie, dermatologie BIEN-ETRE : fatigue, anxiété, stress, dépression, sommeil, jet-lag... Les séances se font SUR RENDEZ-VOUS par téléphone : 04 68 75 60 50. La prise en charge dure une vingtaine de minutes dont 1 minute 30 secondes à 3 minutes maximum à des températures variant entre -130°C à -160°C



ESPACE BALNÉOLUDIQUE

+33 4 68 75 60 50

1 avenue des bains Rive gauche

<https://www.gruissan-balneo.com/>

25.2 km

GRUISSAN



L'équation parfaite pour vous déconnecter et vous ressourcer lors d'un moment intense pour le corps et l'esprit. Des bains et un espace aquatique dans une eau à 32°: massage, spa, rivière à courant, cascade. Hammam, sauna, frigidarium et bassin nordique extérieur avec 27 jets massants. Bassin sportif couvert de 25m. Cours d'aquabike, aquapalmes, etc. Leçons de natation, jardin aquatique et bébés nageurs. Espace For.Me, salle de cardio-musculation (rameurs, steppeurs, bancs de musculation...) Cryothérapie Corps Entier, utilise l'action du froid en produisant un effet antalgique et anti-inflammatoire sur tout le corps, utilisée dans les domaines, sportif, médical, bien-être. L'été le parc aquatique propose toboggans, pentaglisse, rivières à courants et jeux d'eau. Sur les pelouses, vous avez le choix entre une sieste sur les transats ou, pour les pitchouns, une partie de loup dans les



ESPACE BALNÉO - PARC AQUATIQUE

+33 4 68 75 60 50

Avenue des bains Rive gauche

<http://gruissan-mediterranee.com/espac>

25.3 km

GRUISSAN



Pour votre tribu...Profitez du Parc Aquatique extérieur ouvert sur la nature avec geysers, bains bouillonnants, lagons, toboggan, pentaglis, jeux gonflables...et un espace farniente avec une plage de gazon agrémentée de transats : tout le monde y trouve son compte! Accessible avec une entrée piscine et/ou Balnéo. Avec le parc aquatique, profitez du village de Barberousse, le village de jeux gonflables. L'entrée au parc ne permet pas l'accès à la balnéo.



VIN 4 HEURES TOUR

+33 6 82 22 17 72

3 rue des poètes

<http://www.vin4heurestour.fr>

35.2 km
📍 LA PALME



Découvrez les Corbières maritimes en 2cv au cœur des vignobles de Méditerranée. Expérimentez nos visites guidées en 2cv par un professionnel au départ et à l'arrivée de La Palme. Les activités sont accessibles toute l'année, 7 jours sur 7, et soumises aux conditions météo. Sur réservation uniquement. Les tours et les ateliers sont accessibles à tous : enfants, jeunes, adultes, seniors, personnes à mobilité réduite ou en incapacité mentale, français et étrangers.



LEUCATE PLONGÉE

+33 6 09 95 71 70

Avenue du Rec de l'Entrée

<http://www.leucateplongee.fr>

48.2 km
📍 LEUCATE



Leucate Plongée est un centre de plongée situé à Port Leucate. Accessible à tous, dès 6 ans : stages juniors, baptême, initiations, formations, explorations. Moniteurs Brevetés d'Etat, spécialistes de la plongée pour les enfants. Accueil de groupes.

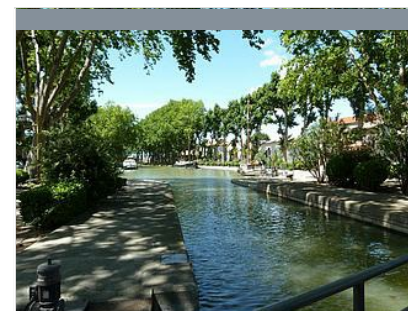


LE CANAL A VELO : MIREPEISSET - ARGELIERS

1.6 km
📍 MIREPEISSET



Court parcours en ligne droite qui borde vignes et oliviers et qui relie le point de jonction des canaux à Argeliers.



LA ROBINE A VELO : MIREPEISSET - SALLELES- D'AUDE

1.6 km
📍 MIREPEISSET



Grande ligne droite qui parcourt les berges du Canal de Jonction, du Canal du Midi à Sallèles d'Aude, point d'étape qui offre notamment des commerces alimentaires.



LE CANAL A VELO : GINESTAS - MIREPEISSET

2.1 km
📍 GINESTAS



Petit trajet qui relie le Port du Somail (Ginestas) au départ du Canal de Jonction (Mirepeisset). A noter : la traversée du Pont Canal au dessus-de la Cesse.



BOUCLE - GINESTAS - LE SOMAIL ET SES ALENTOURS

3.3 km
📍 GINESTAS



Petite balade familiale en Vélo Tout Chemin entre Canal du Midi et Canal de la Robine. Avec très peu de dénivelé, cette boucle vous donne un aperçu des richesses qui vous attendent au détour d'un chemin en parcourant ce territoire.



LA ROBINE A VELO : SALLELES-D'AUDE - NARBONNE

4.9 km
📍 SALLELES-D'AUDE



Cette étape nous propose tour à tour d'emprunter la route en voirie partagée par Cuxac-d'Aude (D 1118) pour retrouver le Canal de la Robine à l'écluse de Raonel, et une belle voie verte aménagée et fléchée aux abords de Narbonne.



BOUCLE - SALLELES-D'AUDE - VIA ARGELIERS, BIZE ET MIREPEISSET

📄 <http://www.dirtsession11.com>

4.9 km
📍 NARBONNE



Sortie en Vélo Tout Terrain accessible au plus grand nombre sur de petites routes et chemins forestiers. Boucle où se rencontrent Aude et Hérault, Canal du Midi et Canal de la Robine, vignobles, oliveraies et garrigue. Cet itinéraire tracé dans un Minervois aux panoramas méditerranéens allie gastronomie et culture. Prévoir une bonne demie journée car les tentations à la dégustation et aux visites sont nombreuses.



PONT-CANAL DE CESSE - RIGOLE D'ALIMENTATION DE LA CESSE

1.2 km
📍 MIREPEISSET



Ce pont-canal à 3 arches a été construit entre 1689 et 1690 par Jean Goudet, maître maçon. Cet ouvrage d'art mesure 64m de long. Il a par contre été construit plus d'un siècle et demi plus tôt. Sur le pont, le canal domine la rivière d'une vingtaine de mètres.

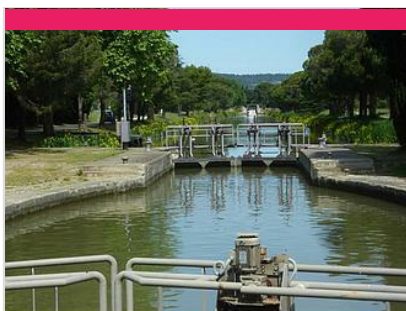


ECLUSE DE CESSE

1.7 km
📍 SALLELES-D'AUDE



L'Ecluse de la Cesse est la première écluse du Canal de Jonction.



ECLUSE DE TRUILHAS

2.3 km
SALLELES-D'AUDE



3

L'Ecluse de Truilhas est une écluse simple du Canal de Jonction.



MUSÉE DES POTIERS GALLO-ROMAINS AMPHORALIS

+33 4 68 46 89 48
Allée des potiers

<https://narbovia.fr/accueil/visiter/visiter-2>

3.0 km
SALLELES-D'AUDE



4

Amphoralis, à une douzaine de kms au nord de la capitale antique Narbo Martius, est un ancien atelier de production d'amphores gauloises, mis à jour dès 1976. Son musée surplombe les fouilles archéologiques d'une fabrique antique de poteries (Ier- IIIe siècle). Il permet de découvrir la vie quotidienne et l'activité de ces potiers qui produisaient en masse des amphores vinaires, mais aussi différents matériaux de construction (briques, tuiles) et de la vaisselle du quotidien. Dans le parc, un parcours extérieur mène aux restitutions de fours et d'une habitation gallo-romaine, construits à l'identique des vestiges retrouvés. Le jardin des potiers présente plus de 160 espèces de plantes répertoriées par les agronomes latins. Elles y sont réparties en 5 usages différents : alimentaire, médicinal, condimentaire, ornemental et artisanal. Une promenade dans l'arboretum permet de découvrir des



L'ODYSSÉE DE L'OLIVIER - L'OULIBO

+33 4 68 41 95 84
4 hameau de Cabezac

<https://www.loulibo.com>

3.1 km
BIZE-MINERVOIS



5

L'Odyssée de l'Olivier vous fait entrer dans le monde fabuleux de l'olive. Venez découvrir dans le moulin, un son et lumière sur l'arbre béni des dieux où vous remonterez le temps de la mythologie jusqu'à notre époque. Une visite d'1H30 où votre guide vous parlera de la cueillette, des saisons de l'olive, des bienfaits de l'olivier, des étapes de la préparation des olives de pays et de l'huile d'olive. Vous terminerez votre périple par une dégustation commentée d'olives lucques du Languedoc et d'huile d'olive. Les enfants de 6 à 12 ans partiront "À la poursuite du diamant vert", une chasse au trésor pleine de surprises ! Horaires des visites 7J/7 toute l'année Juin et septembre : 11 H - 15 H - 16 H - 17 H Juillet / août : 11H - 15H - 16H - 17H - 18H Hors saison 10H30 - 14H30 - 16H



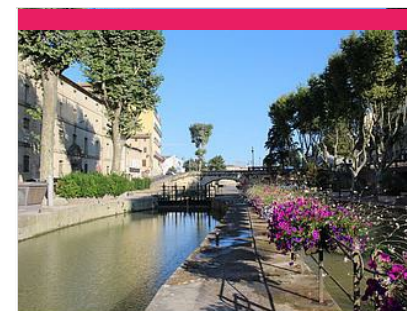
CHAPELLE SAINT ROCH

Rue Jean Clavel

4.6 km
SALLELES-D'AUDE



6



ÉCLUSE DE NARBONNE

13.8 km
NARBONNE



7

L'Ecluse de Narbonne est une écluse simple du Canal de la Robine.



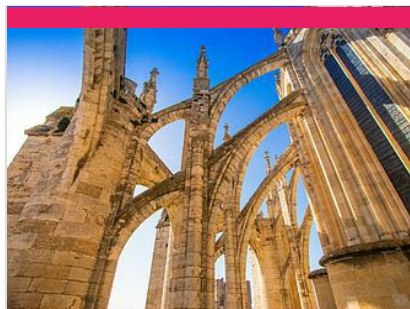
JARDIN DE L'ARCHEVÊCHÉ

+33 4 68 90 30 90
Rue Gustave Fabre

13.8 km
NARBONNE



Situé en cœur de ville et attenant au palais des Archevêques, ce jardin à la française récemment réhabilité est le lieu de passage privilégié d'un bon nombre de narbonnais et touristes du fait de sa proximité avec les monuments historiques comme la cathédrale. On peut y observer une collection d'agrumes, de magnifiques cèdres centenaires et surtout un cadran solaire monumental qui est également une fontaine.



CATHÉDRALE SAINT-JUST ET SAINT-PASTEUR

+33 4 68 90 31 34
Rue Armand Gautier

<http://www.musees-narbonne.fr>

13.8 km
NARBONNE



De style gothique rayonnant directement inspiré des grandes cathédrales du Nord de la France, la cathédrale St-Just-et-St-Pasteur se singularise par son unique chœur, dont les voûtes s'élèvent à plus de 40 mètres de haut. Construite entre 1272 et 1340, elle est restée inachevée, les Consuls refusant en ces temps agités de détruire les remparts afin de poursuivre la construction. La chapelle axiale Notre Dame de Bethléem présente un retable du XIV^{ème}, en pierre polychrome. La salle du Trésor, également appelée salle acoustique, propose une riche et précieuse collection d'objets liturgiques, d'ivoires, d'orfèvreries et des tapisseries. Messes hebdomadaires les dimanches à 11h et les vendredis à 10h (hors célébrations ponctuelles).



PALAIS-MUSÉE DES ARCHEVÊQUES - PARCOURS D'ART, PALAIS NEUF

+33 4 68 90 31 34

Palais - Musée des Archevêques Place de l'Hôtel de Ville

13.9 km
NARBONNE



La visite du Palais Neuf, aménagé entre les XIV^e et XIX^e siècles, permet la découverte des anciens appartements des archevêques et des très riches collections d'art. Le parcours propose des tableaux des écoles européennes du XVI^e au XIX^e siècle, une collection remarquable de faïences des XVII^e et XVIII^e siècles, du mobilier et une importante section de peintures orientalistes. Les espaces et leurs décors sont eux-mêmes fastueux et méritent le détour : plafonds peints de la grande salle des Audiences (1634), de la chambre du Roi (1632) et de la grande galerie (1851), ou encore la salle à manger des Archevêques (XVIII^e siècle) et son décor de gypseries dédié à la nature et à la chasse. Les billets Palais-Cathédrale et Pass Monumentale Narbonne sont valables durant 1 an. Le parcours archéologique du Palais Vieux est en cours de travaux de transformation, il accueillera bientôt un parcours



VIA DOMITIA

Place de l'Hôtel de Ville

13.9 km
NARBONNE



Emouvant témoignage de la Ville antique, la Via Domitia reliait l'Italie à l'Espagne au II^{ème} siècle avant JC. Elle a été découverte en 1997, Restaurée et aménagée, elle balise la place de l'Hôtel de Ville, au cœur du quartier de Cité. Très appréciée des enfants, la Via Domitia est un lieu original où ils aiment s'amuser sur les pavés antiques.



PLACE DE L'HÔTEL DE VILLE

13.9 km
NARBONNE



Principale place du quartier de Cité, elle accueillait jusqu'à la Révolution, le marché neuf. Rénovée et rendue à la circulation piétonnière en 1997, elle présente en son centre un vestige de l'antique Voie Domitienne et demeure aujourd'hui le véritable cœur de Narbonne.

Mes recommandations (suite)

Les incontournables

Billetterie Côte du Midi

OFFICE DE TOURISME CÔTE DU MIDI
WWW.COTEDUMIDI.COM



PONT DES MARCHANDS

Rue du Pont des Marchands Accès par la rue Jean Jaurès

14.0 km
📍 NARBONNE



Ce pont bâti était constitué de sept arches (6 sont sûres), il permettait de pénétrer dans la ville antique depuis le sud et accueillait le passage de la Via Domitia. Le Pons vetus permet la liaison entre les quartiers de Bourg et de Cité. A l'heure actuelle, une seule arche est visible, ce qui laisse supposer la largeur de l'Aude antique.



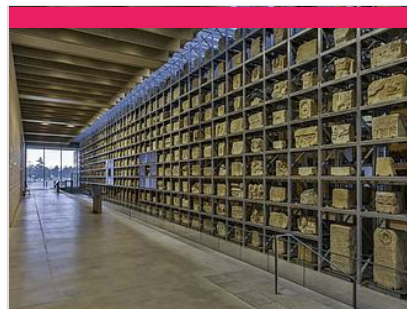
LES HALLES

☎ +33 4 68 32 63 99
Boulevard Docteur Ferroul
📄 <http://www.narbonne.halles.fr>

14.2 km
📍 NARBONNE



Élu plus beau marché de France en 2022 par les presses quotidiennes régionales de France et par la rédaction de TF1, les halles de Narbonne demeurent plus que jamais le lieu incontournable sur la Côte du Midi pour tous ceux qui ont le goût des découvertes culinaires dans un cadre authentique et convivial. Le pavillon de Style Baltard fut construit au début du siècle dernier près du canal de la Robine ; sa superbe structure métallique, ses piliers et ses portes de pierre, sa toiture majestueuse abritent toujours l'un des plus beaux marchés de France. A visiter pour le plaisir des yeux et du palais, avec 66 commerces des meilleurs produits frais, des fruits et des légumes aux poissons, en passant par les fromages et les vins fins de la région. A ne manquer sous aucun prétexte ! Ouvertes 365 jours par an (sans exception) de 7h à 14h00 (NB : Service minimum les Lundis).



NARBO VIA

☎ +33 4 68 90 28 90
2 avenue André Mècle
📄 <https://narbovia.fr>

14.8 km
📍 NARBONNE



Situé à l'entrée Est de la ville et le long du canal de la Robine, le musée Narbo Via vous fait découvrir les richesses de la cité antique de Narbo Martius, première colonie romaine fondée en Gaule en 118 avant notre ère. Doté d'une collection de plus de 7 000 pièces, ce musée à l'architecture contemporaine propose un parcours d'expositions permanente et temporaire sur 3200m2, avec notamment des peintures murales ainsi qu'un ensemble exceptionnel de 760 fragments de monuments funéraires répartis dans un mur animé unique en Europe. Narbo Via est également un établissement dédié à la recherche. Il dispose de ce titre d'un atelier de restauration, d'une salle d'étude pour les collections et le mobilier archéologique, d'une salle de documentation et d'un auditorium de 192 places qui peut accueillir des conférences et des colloques. Ses jardins, sa librairie-boutique et son restaurant Cadence au Musée



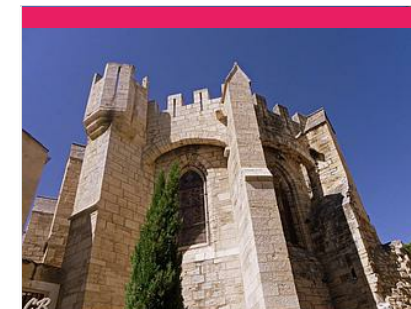
ABBAYE DE FONTFROIDE

☎ +33 4 68 45 11 08
Route départementale 613
📄 <https://www.fontfroide.com>

17.5 km
📍 NARBONNE



A 10 minutes de Narbonne, entrez au cœur d'un univers préservé et privé, un patrimoine classé qui conserve entre ses murs les richesses architecturales et la spiritualité des Hommes qui l'ont occupé, des moines cisterciens à Gustave Fayet, artiste et mécène, qui acquiert l'Abbaye en 1908. Sous son impulsion, Fontfroide devient un lieu de rencontres artistiques et d'effervescence créatrice. L'Abbaye est empreinte en ses murs de riches témoignages de ces résidences à découvrir au cours d'une visite, un concert, une exposition... Jardins et Architecture se conjuguent à Fontfroide : intégrés à la visite de l'abbaye, la roseraie et les jardins classés "Jardin Remarquable" et "Refuge LPO" sont une invitation à une promenade bucolique. Complétez votre découverte par une balade dans le massif environnant et profitez de vues remarquables sur le patrimoine millénaire. Une halte courmande



EGLISE SAINT PAUL

☎ +33 0 46 84 82 16
Place de la Mairie
📄 <http://www.peyriacdemer.org/fr/informat>

22.5 km
📍 PEYRIAC-DE-MER



Eglise fortifiée du XIVe siècle avec des tableaux de Gamelin père.

Mes recommandations (suite)

Les incontournables

Billetterie Côte du Midi

OFFICE DE TOURISME CÔTE DU MIDI
WWW.COTEDUMIDI.COM



MUSÉE ARCHÉOLOGIQUE

+33 4 68 42 68 42 +33 6 89 89 96 53

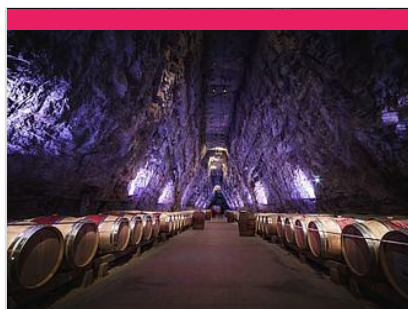
2 place de la Mairie

<https://museepeyriacdemer.fr>

22.5 km
PEYRIAC-DE-MER



Les collections présentées au Musée Archéologique sont issues des fouilles réalisées sur la commune de Peyriac de Mer dans les années 1960/1970. Il retrace l'histoire de Peyriac-de-Mer de la Préhistoire à la période Romaine. Ouvert sur rendez-vous. Exposition temporaire.



TERRA VINEA

+33 4 68 45 87 68

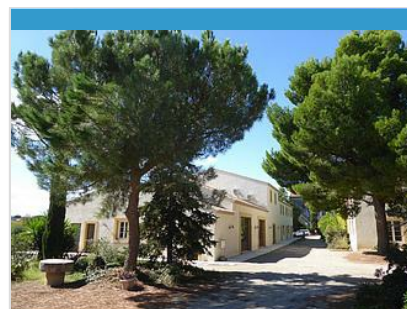
15 chemin des plâtrières

<http://www.terra-vinea.com>

26.0 km
PORTEL-DES-CORBIERES



Marchez sur les pas d'anciens mineurs d'une carrière de gypse, pour découvrir les vestiges de l'histoire de la vigne et du vin en Narbonnaise, dès l'Antiquité. Plus qu'une visite, Terra Vinea vous fera vivre une expérience sensorielle dans les profondeurs de la terre. Observez, écoutez, sentez et laissez-vous happer par les dimensions titanesques de ce site, aux prodigieux effets. Vos sens en éveil après ce surprenant voyage dans le temps, vous vous délecterez d'une dégustation de différents vins locaux rigoureusement sélectionnés. Vous pourrez retrouver ces nectars dans la boutique du site mais aussi continuer la dégustation autour de savoureux mets concoctés par notre chef, dans le restaurant à l'étage.



DOMAINE DE L'HERBE SAINTE

+33 4 68 46 30 37 +33 6 09 38 90 36

Route de Ginestas

<https://herbe-sainte.com/fr/>

0.2 km
MIREPEISSET



A mi-chemin entre les plages méditerranéennes et les sites Cathares, le Domaine de l'Herbe Sainte, sur la commune de Mirepeisset, est un vignoble de 65 ha appartenant à la Famille Greuzard. Nous sommes idéalement situés à proximité du Canal du Midi et proche des hauts lieux touristiques de la région. Nous vous invitons à partager un moment de détente et de convivialité avec la visite du vignoble et de la cave. Découvrez et dégustez les vins AOP Minervois Rouge et IGP Pays d'OC Blanc, Rosé, Rouge ; notre huile d'olive "l'Olivière", les confitures maison, le miel et les jus de fruit du Somail. Au sein du Domaine, vous pouvez profiter du calme et de la tranquillité grâce à une aire pour camping-cars. Une nouvelle salle de réception de 300 m² est à votre disposition, adaptée aux groupes. La salle dispose d'un espace traiteur, bar et détente et d'une terrasse avec vue sur le vignoble. Séjournes dans nos 4



TOP FRUITS

+33 4 68 40 60 00 +33 6 31 18 56 58

Domaine la Souterranne

<http://www.top-fruits.com>

2.8 km
ARGELIERS



La famille Pearce vous propose la Cueillette à la Ferme ! Venez cueillir directement vos fruits et légumes : pêches, nectarines, abricots, cerises, fraises, tomates et plus...dégustez la différence ! Située au milieu des vignobles du Minervois, accessible facilement de Narbonne, Béziers et Carcassonne, vous récolterez sans avoir besoin de cultiver et vous en savourerez la qualité ! Vous allez découvrir qu'il n'y a pas de frais. Tous les jours vous pourrez acheter la récolte des fruits et légumes cueillis le matin ainsi que les vins locaux.



L'OULIBO

+33 4 68 41 88 84 +33 4 68 41 88 85

4 hameau de Cabezac

<https://www.loulibo.com>

3.1 km
BIZE-MINERVOIS



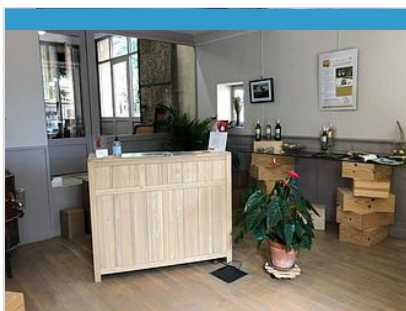
Depuis 1942, l'Oulibo vous propose de découvrir le monde de l'olive et de l'huile d'olive. Aujourd'hui labellisée par l'état «Entreprise du Patrimoine Vivant» pour son savoir-faire exceptionnel, l'Oulibo vous accueille 7 jours/7 dans sa boutique de producteurs. Goûtez les différentes huiles et olives de pays, notamment l'AOC Lucques du Languedoc, véritable diamant vert de notre région. La boutique c'est aussi plus de 400 références des meilleurs produits du terroir made in Occitanie : miel, confitures, fromages, vins, cosmétiques, arts de la table ainsi que de nombreuses idées cadeaux.

Mes recommandations (suite)

Les incontournables

Billetterie Côte du Midi

OFFICE DE TOURISME CÔTE DU MIDI
WWW.COTEDUMIDI.COM



DOMAINE LALAURIE

+33 4 68 46 84 96

2 rue Le Pelletier de Saint-Fargeau

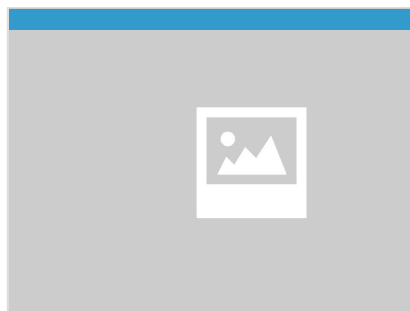
<https://domaine-lalaurie.com>

5.2 km

📍 OUVAILLAN

🍷 4

Le domaine et la passion du vin se sont transmis dans la famille Lalaurie de père en filles et de mère en fils. Camille et Audrey, les sœurs jumelles représentant la 10ème génération de vigneron, vous accueilleront dans un caveau empreint d'histoire au cœur d'Ouveillan, petit village narbonnais situé à proximité du Canal du midi. Les vins élaborés par la famille Lalaurie allient authenticité et modernité dans le respect des traditions et du terroir. Vous pourrez déguster une large gamme de cépages et de saveurs qui vous séduiront. Fermé les dimanches et jours fériés.



CHÈVRERIE DE COMBELLES

+33 4 67 38 05 38

Combelles

9.1 km

📍 BIZE-MINERVOIS

🍷 5

Vente à la ferme de fromages (crottin de tout affinage, faisselle, tome) et de viande (chevreaux sur réservation, saucisse sèche de chèvre) et d'autres produits de la ferme. La traite des chèvres s'effectue vers 17h et l'on peut observer le savoir-faire de cette famille de chevreries.



LES CHOCOLATIERS CATHARES

+33 4 68 27 04 04

ZA du Castellas 165 Rue du Pech

Redon

<https://chocolatiers-cathares.com/>
11.5 km

📍 MONTREDON-DES-CORBIÈRES

🍷 6

Fabrication artisanale de Chocolats pur Beurre de Cacao, de Gouttelines, de Caramels, de Nougats et de Bonbons cuits au chaudron, Nougatines et Biscuits variés. Sans colorants, sans conservateurs, sans huile de palme ni arômes artificiels. Profitez-en en famille lors des ateliers organisés régulièrement.



GRANHOTA, L'ATELIER DU VINAIGRE

+33 4 68 58 30 58 +33 6 32 92 62

20

16 rue Béranger

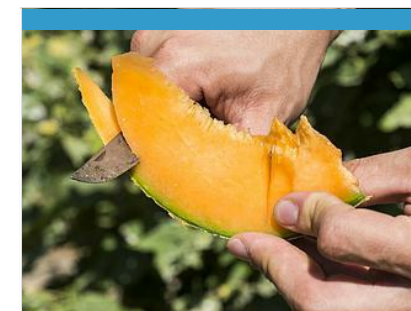
<https://www.granhota.com>

13.5 km

📍 COURSAN

🍷 7

Chez Granhota, nous produisons des balsamiques, des vinaigres aromatisés aux fruits ou aux épices et des vinaigres biologiques. Notre équipe vous accueille toute l'année pour vous faire découvrir le chai et nos secrets de fabrication. Entre deux barriques, vous pourrez apercevoir le maître-vinaigrier à l'œuvre. Nous vous ferons déguster nos produits et vous repartirez avec toutes les clés pour sublimer vos repas de l'apéritif au dessert. Du 15 Juin au 15 Septembre visites commentées du lundi au samedi à 10h30/ 14h30 et 16h30.



EARL CANGUILHEM

+33 4 68 33 55 45 +33 6 87 14 49

12

Chemin de la Peige

13.9 km

📍 COURSAN

🍷 8

L'EARL Canguilhem Père, Fils et Fille est une structure professionnelle, bien implantée et reconnue comme qualitative sur le marché local et départemental. Elle souhaite se réinvestir dans la marque de façon progressive (elle était dans la démarche melon en 2007), afin de ne pas déstabiliser ses propres marchés ainsi que les marchés de la marque.



ABBAYE SAINTE EUGÉNIE

+33 4 68 42 48 93 +33 6 10 11 11 64

Sainte Eugénie

<http://www.abbaye-sainte-eugenie.fr>

22.0 km

PEYRIAC-DE-MER



Un caveau, deux singularités : le lieu de vente est au cœur de l'Abbaye Sainte Eugénie et vous y dégusterez du vin vieilli dans la mer. Belle aventure dans ce site sauvegardé et sauvage situé non loin du village de Peyriac sur Mer et très identitaire de notre culture méditerranéenne.



CHÂTEAU LE BOUÏS

+33 4 68 75 25 25

Route bleue

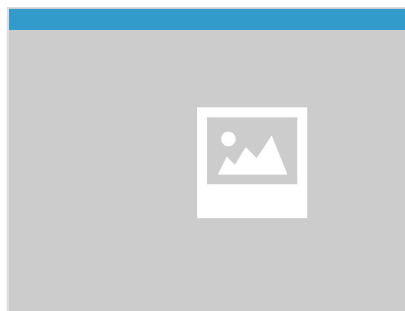
<https://chateau-lebouis.com>

24.3 km

GRUISSAN



Témoin de 300 ans d'histoire vigneronne, le Château le Bouïs est l'une des plus grandes propriétés de la région. Les vins élaborés par Frédérique Olivié, vigneronne, ont la générosité du terroir, la fraîcheur ainsi que la minéralité qu'offrent la Méditerranée. Voyagez dans le temps avec la Légende du Bouïs ! Ce parcours unique vous raconte l'Histoire de 7 femmes vigneronnes à travers un voyage sensoriel autour d'une chasse aux trésors ! D'autres animations autour du vin y sont proposées afin de découvrir les mystères des vins de la Clape et de Corbières. Découvrez notre cave historique, l'une des plus grandes du Massif de La Clape !



LE RUCHER DES CORBIÈRES

+33 4 68 48 44 07 +33 6 82 56 39 39

13 rue de Labadale

32.9 km

ROQUEFORT-DES-CORBIÈRES



LE SEL DU SALIN

+33 4 68 46 26 91

3009 CD RD 709 la Pacheyrasso

<http://www.salindelapalme.com>

35.2 km

LA PALME



Le Salin de La Palme a obtenu le premier label en France de "Valeurs Parc Naturel Régional" de haute qualité. Une convention a été signée entre le PARC et La Palme pour une mise en économie touristique des savoirs et savoir-faire locaux. Dans le cadre de la Route Bleue du Sel, des Pêcheurs et des Paysages est mis en écotourisme un itinéraire de découverte des lagunes, de la mer et de la terre autour du Sel et de la Pêche Patrimoine. L'objectif, à terme, est de démontrer, à travers la pratique d'une itinérance douce en mer et à terre, que le patrimoine autour du sel et de la pêche offre une destination d'excellence en Grand Narbonne Méditerranée. A la boutique du salin de La Palme, présentation et vente de sel aux mille épices et produits du terroir. Site ouvert à la visite d'avril à fin septembre. Récolte : Août / Septembre



DOMAINE DE LA GRANGE

+33 4 68 48 17 88 +33 6 16 21 14 65

Aire de la Via Domitia LES-CABANES-DE-LA-PALME

<http://www.dellova-freres.fr>

36.8 km

LA PALME



Le vignoble du domaine s'étend sur le territoire de La Palme en terroir maritime, dans une zone sèche et ventée bénéficiant d'embruns maritimes. Ces embruns viennent rafraîchir la vigne plantée sur un sol particulièrement sec, qui permet d'obtenir des raisins montrant des concentrations splendides. Ce domaine est traversé par la voie romaine qui reliait Narbonne à l'Espagne, la célèbre Voie Domitienne. Et comme le disait Domitius en 118 av JC : « ici règnent les cailloux, la sécheresse et le vent mais l'on domine la Mare Nostrum qui baigne les rivages Romains ». Sur ce domaine, Thierry et André Dell'Ova produisent différents vins : AOC Fitou, AOC Muscat de Rivesaltes, AOC Rivesaltes et vins de France blanc, rosé et rouge. Composé actuellement de 65 ha, certifié AB en bio depuis 2012.



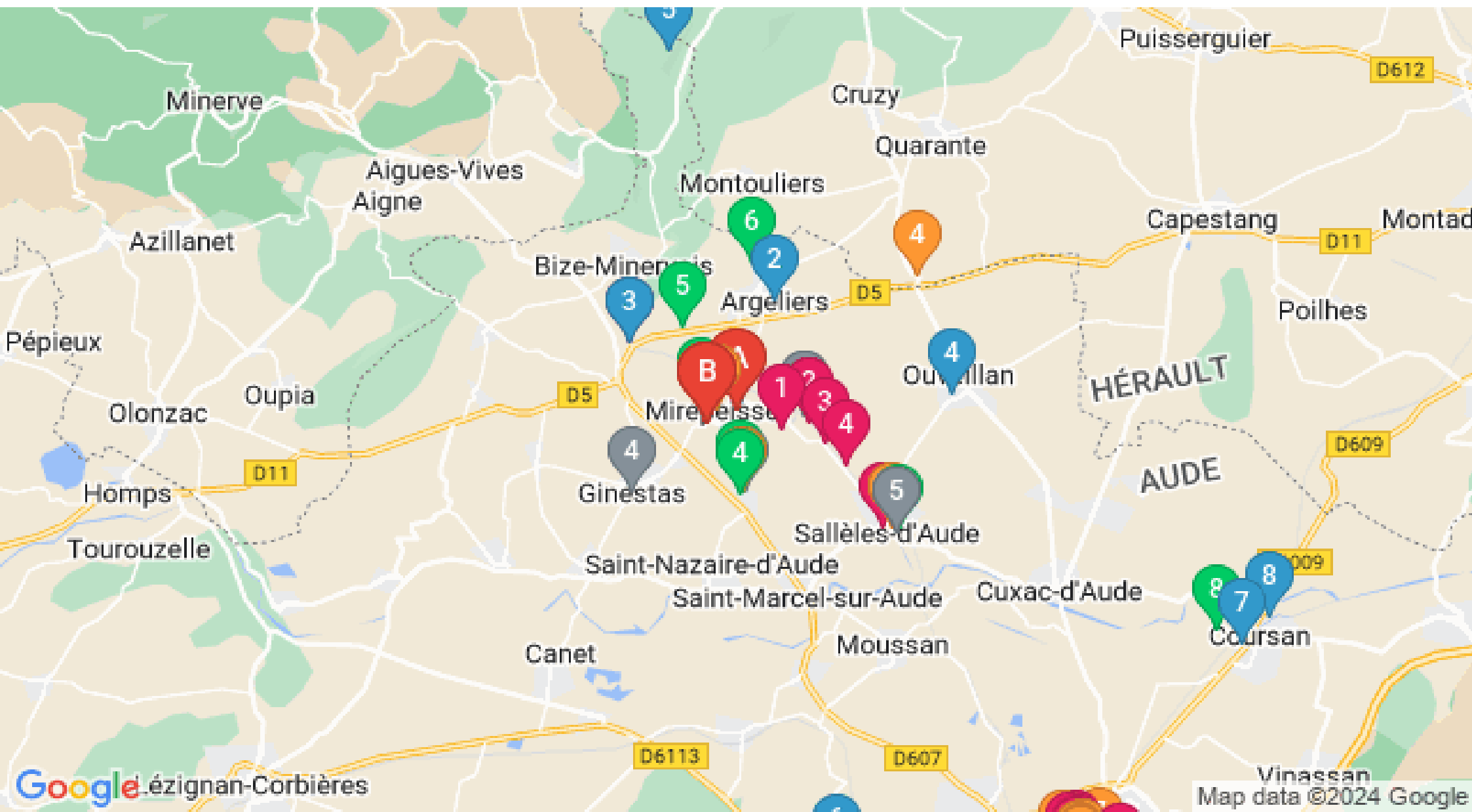
Map data ©2024

Mes recommandations (suite)

Les incontournables

Billetterie Côte du Midi

OFFICE DE TOURISME CÔTE DU MIDI
WWW.COTEDUMIDI.COM



: Restaurants : Activités et Loisirs : Nature : Culturel : Dégustations